



REGIONE PIEMONTE
PROVINCIA di TORINO
COMUNE di SCALENGHE

PROGETTO ESECUTIVO

Oggetto:
Lavori di completamento di regimazione acque e protezione abitato
(Tratto via Santa Caterina - Strada Barattina)
CIG 67848760CD - CUP F78G11000200006

SCHEMA FERRI

Rev.	Data	Redazione	Verifica	Autorizzazione	Modifiche
Rev.1	Settembre 2016				



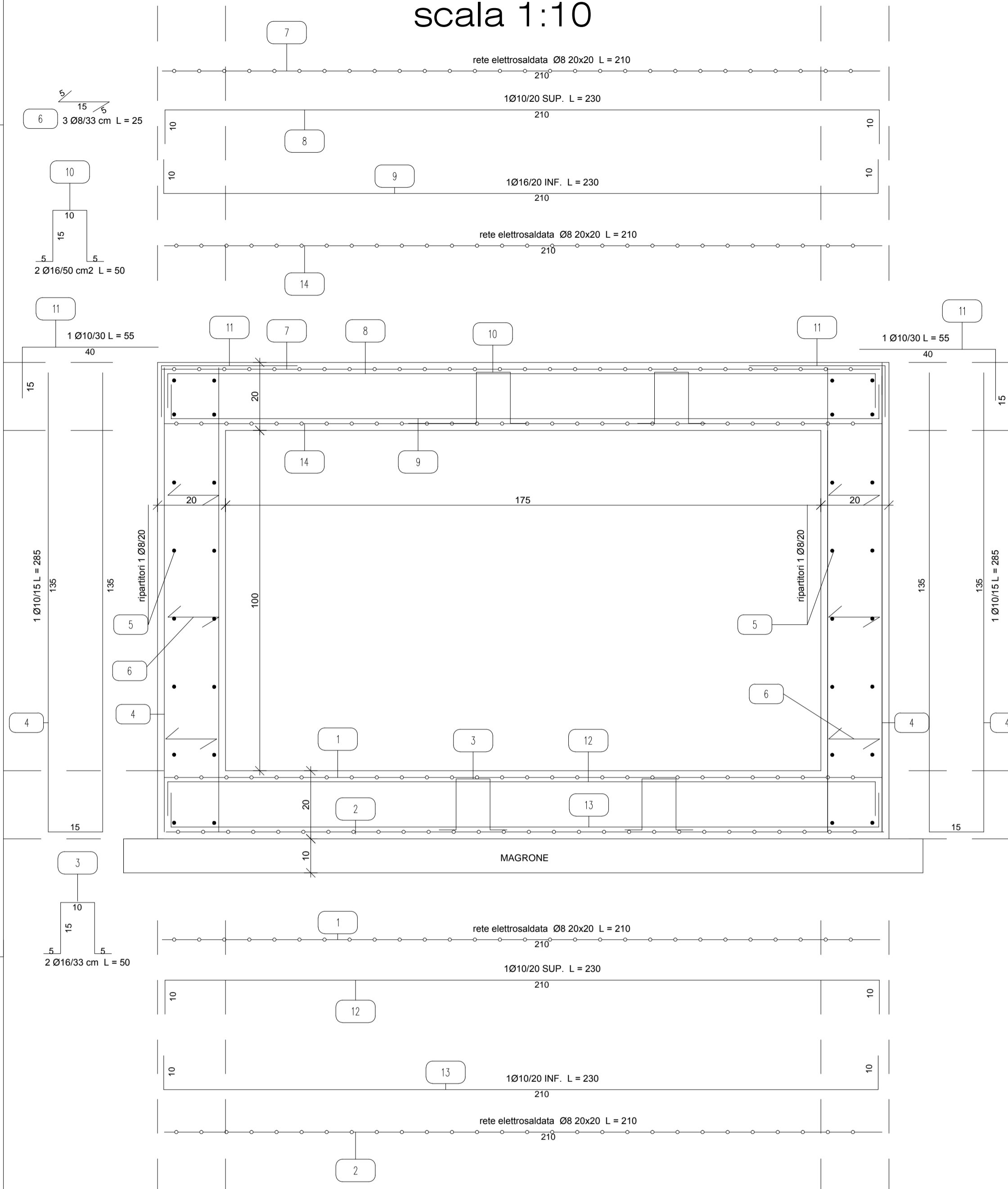
Il Progettista:
Benedetto ing. Giovanni,
via Madonna del Rosario 5
10019 - Strambino
Tel./Fax 0125.713367
Cell. 339.7021999
giovannibenedetto@gmail.com
www.studiobenedetto.com

Allegato n. Elaborato n.

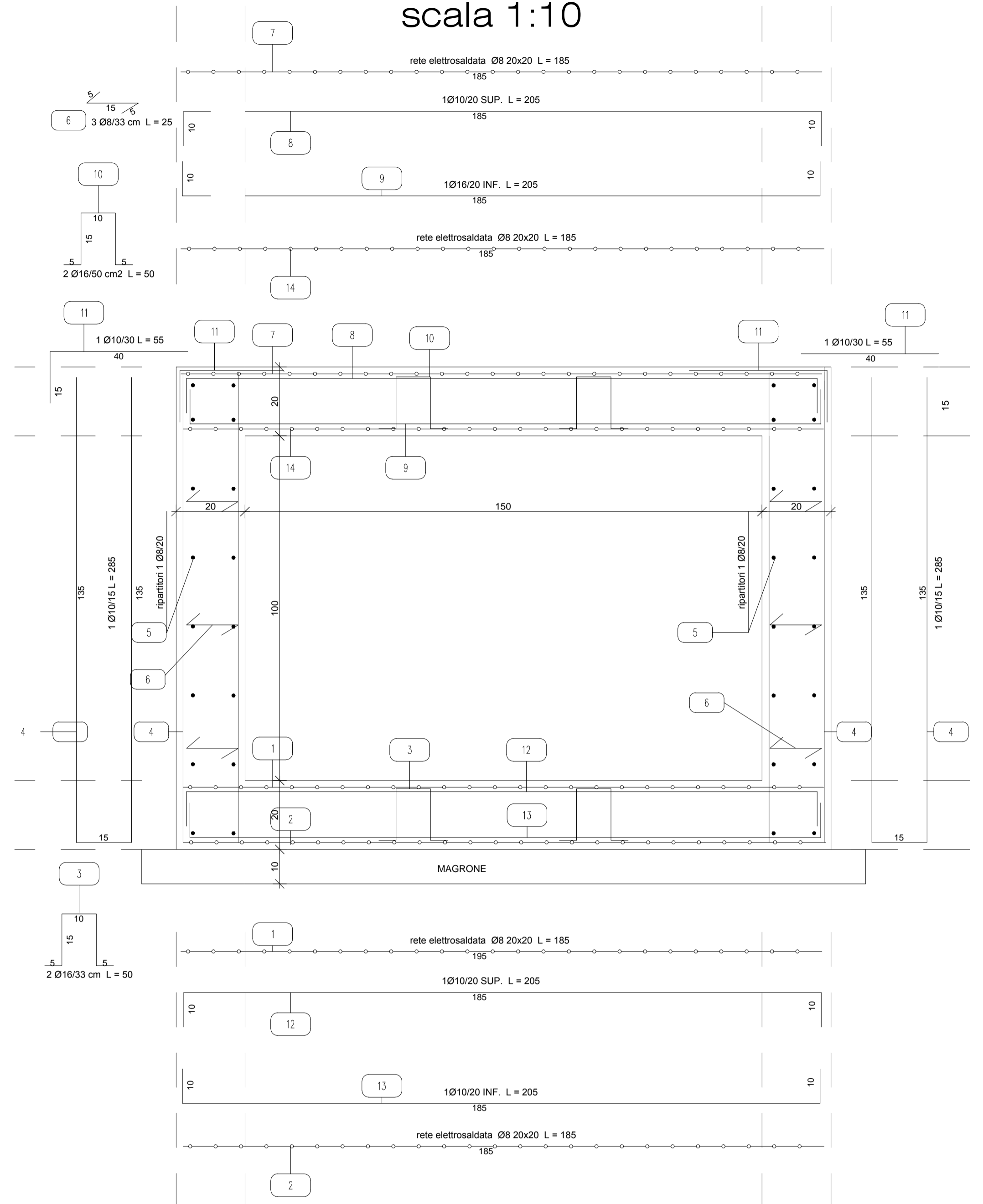
Archivio file: 13 schema ferri

13

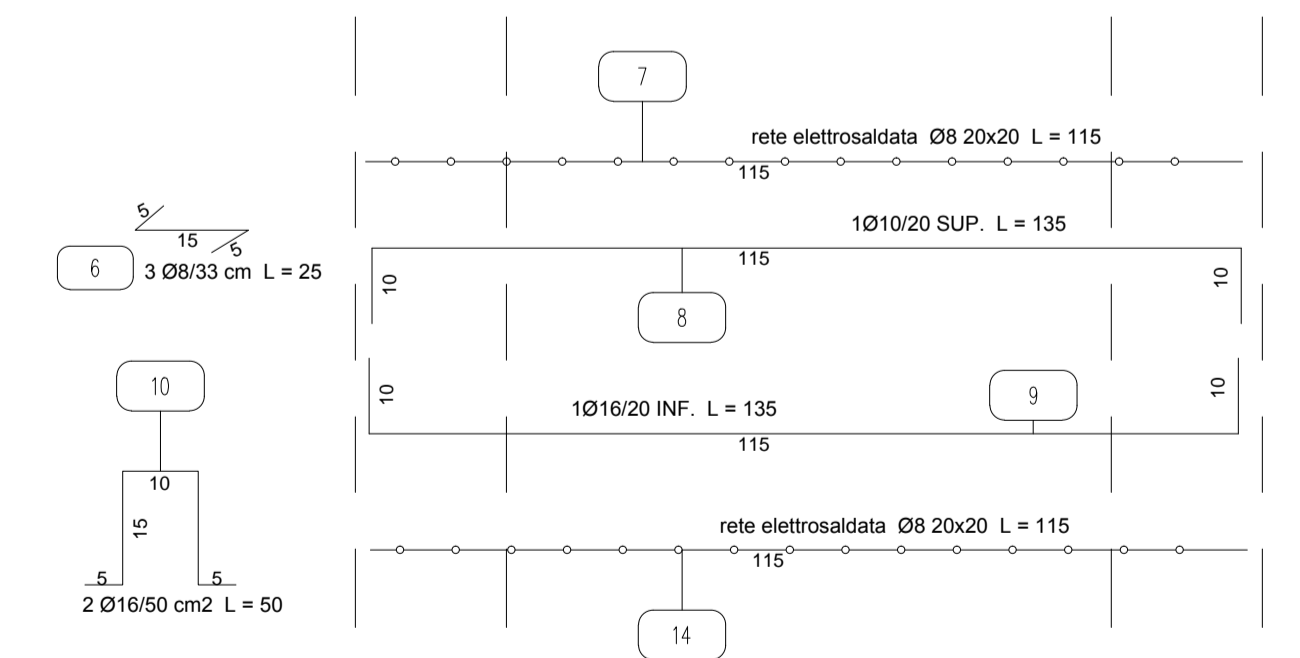
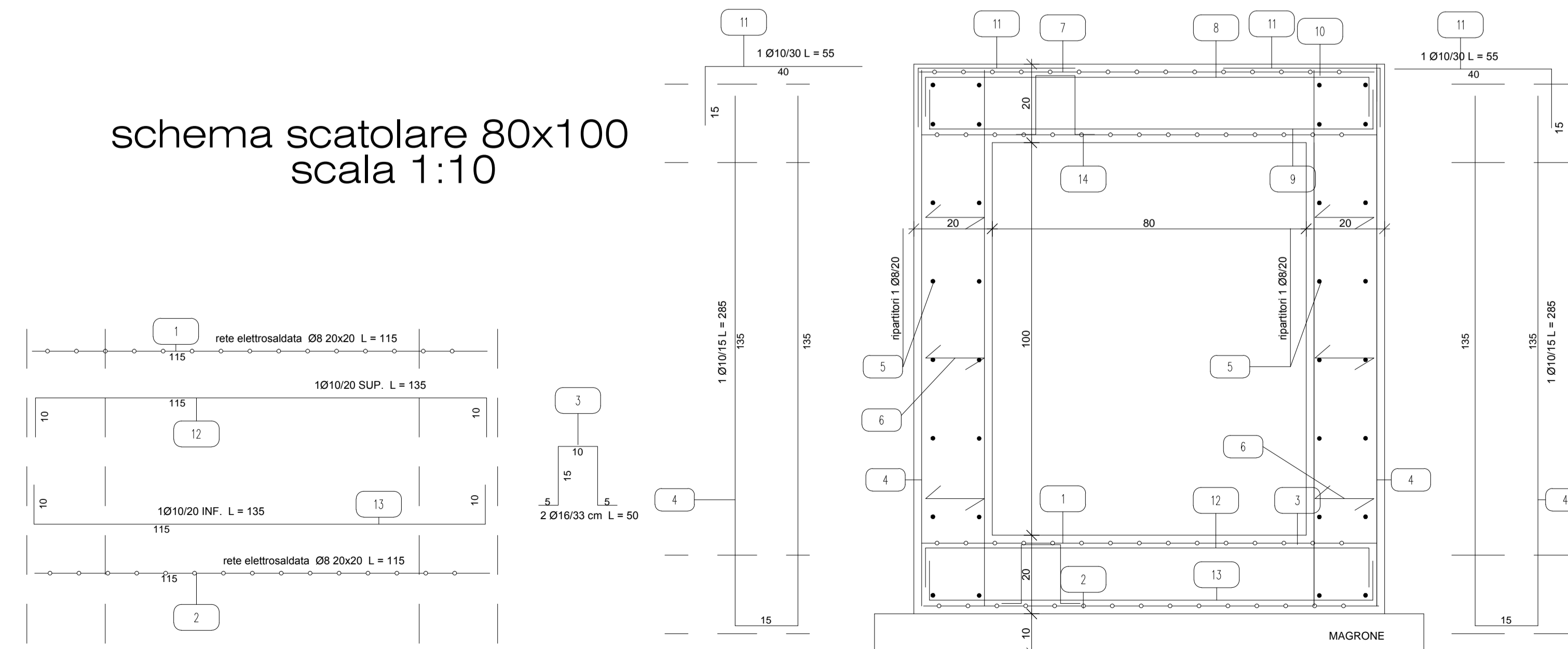
schema scatolare 175x100
scala 1:10



schema scatolare 150x100
scala 1:10



schema scatolare 80x100
scala 1:10



NOTA BENE:
Copriferro min. = 3cm.
Vibrare tutti i getti.
Contattare la D.L. per forometrie.

NOTE MATERIALI:
CLS PER MAGRONE C16/20
CLS PER STRUTTURE C25/30
FERRO PER ARMATURA B450